

**UCHWAŁA NR XIV/101/2020  
RADY MIEJSKIEJ W JASIENIU**

z dnia 27 lutego 2020 r.

**w sprawie wyrażenia opinii dot. wniosku Regionalnej Dyrekcji Lasów Państwowych w Zielonej Górze  
o uznanie lasów za ochronne.**

Na podstawie art. 18 ust. 2 pkt. 15 ustawy z dnia 8 marca 1990 r. o samorządzie gminnym (Dz. U. z 2019 r., poz. 506 z późn. zm.) oraz art. 16 ust. 1 i 2 ustawy z dnia 28 września 1991r. o lasach (Dz. U. z 2020 r., poz. 6), uchwala, co następuje:

§ 1. 1. Opiniuje się pozytywnie przedstawiony przez Dyrektora Regionalnej Dyrekcji Lasów Państwowych w Zielonej Górze projekt lasów ochronnych o powierzchni 13,49 ha, położonych na terenie gminy Jasień, stanowiących własność Skarbu Państwa, będących w zarządzie Nadleśnictwa Lipinki.

2. Wykaz projektowanych lasów ochronnych stanowi załącznik nr 1 do niniejszej uchwały, natomiast mapa z naniesioną lokalizacją projektowanych lasów ochronnych, stanowi załącznik nr 2.

§ 2. Wykonanie uchwały powierza się Burmistrzowi Jasienia.

§ 3. Uchwała wchodzi w życie z dniem podjęcia.

**Nadleśnictwo: LIPINKI**  
**Obręby leśne: LIPINKI**  
Województwo: lubuskie  
Powiat: żarski (11)  
Gmina: Jasień (045)

Załącznik Nr 1 do uchwały Nr XIV/101/2020

Rady Miejskiej w Jasieniu

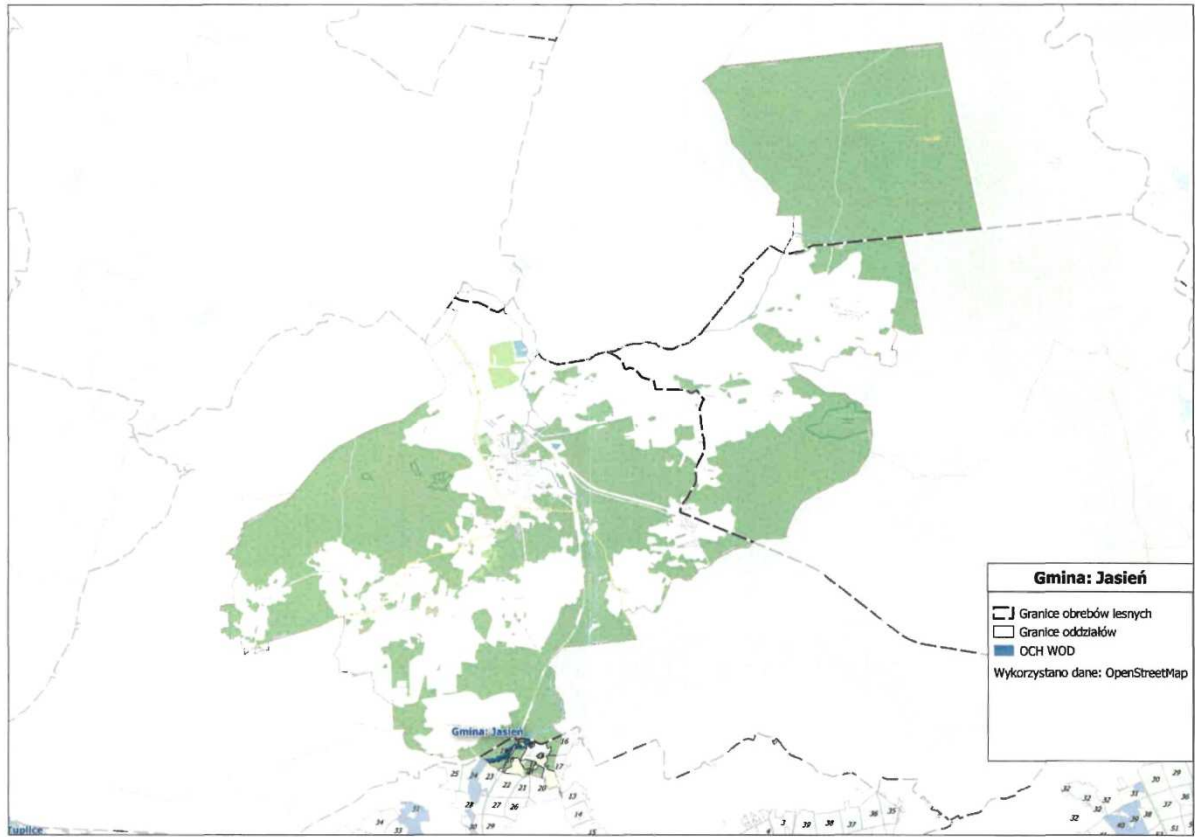
z dnia 27 lutego 2020 r.

Określenie powierzchni i opis Lasu				Uzasadnienie wniosku	Wnioskowane szczególne sposoby prowadzenia gospodarki leśnej
Wiodąca kategoria ochronności	Oddziały i pododdziały	Orientacyjna powierzchnia w ha	Opis lasu	a) cel uznania b) skutki społeczne c) skutki przyrodnicze d) skutki ekonomiczne	a) ograniczenie pozyskania b) nakazy wykonywania określonych zabiegów c) konieczność założenia i utrzymania urządzeń ochronnych d) ograniczenie udostępniania lasu
Lasy z jedną kategorią ochronności: wodochronne	Obręb Lipinki: 18 a, b d, f 19 d, f, n, o, p	13,49	Drzewostany o zróżnicowanym składzie gatunkowym z przewagą drzewostanów sosnowych średnich klas wieku, na siedliskach charakterystycznych dla terenów nizinnych	a) <b>cel uznania</b> – ochrona retencji rzek: Lubsza, stawów i bezimiennych zbiorników i cieków; ochrona siedlisk bagiennych i wilgotnych; ochrona ujęć wody podziemnej, b) <b>skutki społeczne</b> – poprawa stanu środowiska przyrodniczego poprzez utrzymanie korzystnego wpływu lasu na warunki klimatyczne, glebowe i wodne, c) <b>skutki przyrodnicze</b> – naturalizacja stosunków wodnych na terenach wilgotnych, poprawa stosunków hydrologicznych w zlewni i ochrona jej retencji, d) <b>skutki ekonomiczne</b> – ograniczenie użytkowania rębne i mniejsze dochody ze sprzedaży drewna. Koncentracja cięć poza obszarami ochronnymi.	a) <b>ograniczenie pozyskania</b> – użytkowanie lasu według potrzeb hodowlanych stwierdzonych na gruncie, mających na uwadze ustawowe zadania utrzymania trwałości lasu, b) <b>nakazy wyk. określonych zabiegów</b> – zagospodarowanie zapewniające utrzymanie zdolności lasów do trwałego wypełniania przez nie funkcji ochronności, dbałości o stan sanitarny lasu, wykonywanie zabiegów hodowlanych zwiększających odporność drzewostanów, c) <b>konieczność założenia i utrzymania urządzeń ochronnych</b> – utrzymanie urządzeń ochronnych infrastruktury technicznej (np. urządzeń melioracyjnych), d) <b>ograniczenie udostępniania lasu</b> – wynikające z przepisów ustawy o lasach.
Ogółem lasy z jedną kategorią ochronności		13,49			
Ogółem lasy ochronne w gminie Jasień		13,49			

Załącznik Nr 2 do uchwały Nr XIV/101/2020

Rady Miejskiej w Jasieniu

z dnia 27 lutego 2020 r.



## UZASADNIENIE

Wnioskiem z dnia 31 grudnia 2019 r. znak: ZS.6002.1.2019 Dyrektor Regionalnej Dyrekcji Lasów Państwowych w Zielonej Górze zwrócił się do Rady Miejskiej w Jasieniu o zaopiniowanie wniosku w sprawie o uznanie lasów o powierzchni 13,49 ha za ochronne, położonych w gminie Jasień, stanowiących własność Skarbu Państwa, będących w zarządzie Nadleśnictwa Lipinki.

Na podstawie art. 16 ust. 2 ustawy z dnia 28 września 1991 r. o lasach (Dz. U. z 2020 r., poz. 6) Rada gminy powinna wyrazić opinię w ciągu 2 miesięcy od dnia otrzymania wystąpienia o jej wyrażenie. W razie upływu tego terminu uważa się, że rada gminy nie zgłasza zastrzeżeń.

Wnioskodawca poinformował, że w związku z trwającymi pracami nad wykonaniem projektu planu urządzania lasu dla Nadleśnictwa Lipinki na lata 2020 – 2029 – zgodnie z zapisami art. 18 ustawy o lasach (Dz. U. z 2020 r., poz. 6) oraz zaistniałymi zmianami w lokalizacji lasów ochronnych w oparciu o art. 16 wyżej cytowanej ustawy zwraca się z wnioskiem o zaopiniowanie projektu lokalizacji lasów uznawanych za ochronne.

Opis lasów wnioskowanych do uznania za ochronne, uzasadnienie jak i szczegółowe sposoby prowadzenia w nich gospodarki leśnej oraz ich lokalizacja zostały zamieszczone w załącznikach do uchwały.

Uznanie lasów za ochronne nie spowoduje zmniejszenia wpływów dla Gminy z tytułu podatku leśnego.