

**UCHWAŁA NR XLV/294/2022  
RADY MIEJSKIEJ W JASIENIU**

z dnia 24 listopada 2022 r.

**w sprawie przystąpienia do sporządzenia  
zmiany Studium uwarunkowań i kierunków zagospodarowania przestrzennego Gminy Jasień**

Na podstawie art. 18 ust. 2 pkt 5 ustawy z dnia 8 marca 1990 roku o samorządzie gminnym (Dz. U. z 2022 roku, poz. 559 z późn. zm.) oraz art. 9 ust. 1 i art. 27 ustawy z dnia 27 marca 2003 roku o planowaniu i zagospodarowaniu przestrzennym (Dz. U. z 2022 roku, poz. 503 z późn. zm.) Rada Miejska w Jasieniu uchwala, co następuje:

**§ 1.** Przystępuje się do sporządzenia zmiany Studium uwarunkowań i kierunków zagospodarowania przestrzennego Gminy Jasień, przyjętego Uchwałą nr XLVII/241/2018 Rady Miejskiej w Jasieniu z dnia 29 marca 2018 roku, zmienionego Uchwałą nr XV/110/2020 Rady Miejskiej w Jasieniu z dnia 21 maja 2020 roku i Uchwałą nr XXXVIII/264/2022 Rady Miejskiej w Jasieniu z dnia 23 czerwca 2022 roku.

**§ 2.** Granice opracowania zmiany Studium uwarunkowań i kierunków zagospodarowania przestrzennego Gminy Jasień określają załączniki graficzne do niniejszej uchwały:

- 1) załącznik nr 1 – obejmujący działki ewidencyjne nr 36/8, 36/9 w obrębie ewidencyjnym Lisia Góra oraz działkę ewidencyjną nr 990/1 w obrębie ewidencyjnym Jabłoniec;
- 2) załącznik nr 2 – obejmujący działki ewidencyjne nr 17/3 i 17/4 w obrębie ewidencyjnym Jasień;
- 3) załącznik nr 3 – obejmujący działkę ewidencyjną nr 841 oraz część działki ewidencyjnej nr 840 (na wysokości działki ewidencyjnej nr 841) w obrębie ewidencyjnym Jasień;
- 4) załącznik nr 4 – obejmujący działki ewidencyjne nr 32/1, 37/3 i 47/1 oraz część działki ewidencyjnej nr 373/1 (pomiędzy działkami ewidencyjnymi nr 37/3 i 47/1) w obrębie ewidencyjnym Zabłocie.

**§ 3.** Traci moc Uchwała nr XL/272/2022 Rady Miejskiej w Jasieniu z dnia 25 sierpnia 2022 roku w sprawie przystąpienia do sporządzenia zmiany Studium uwarunkowań i kierunków zagospodarowania przestrzennego Gminy Jasień.

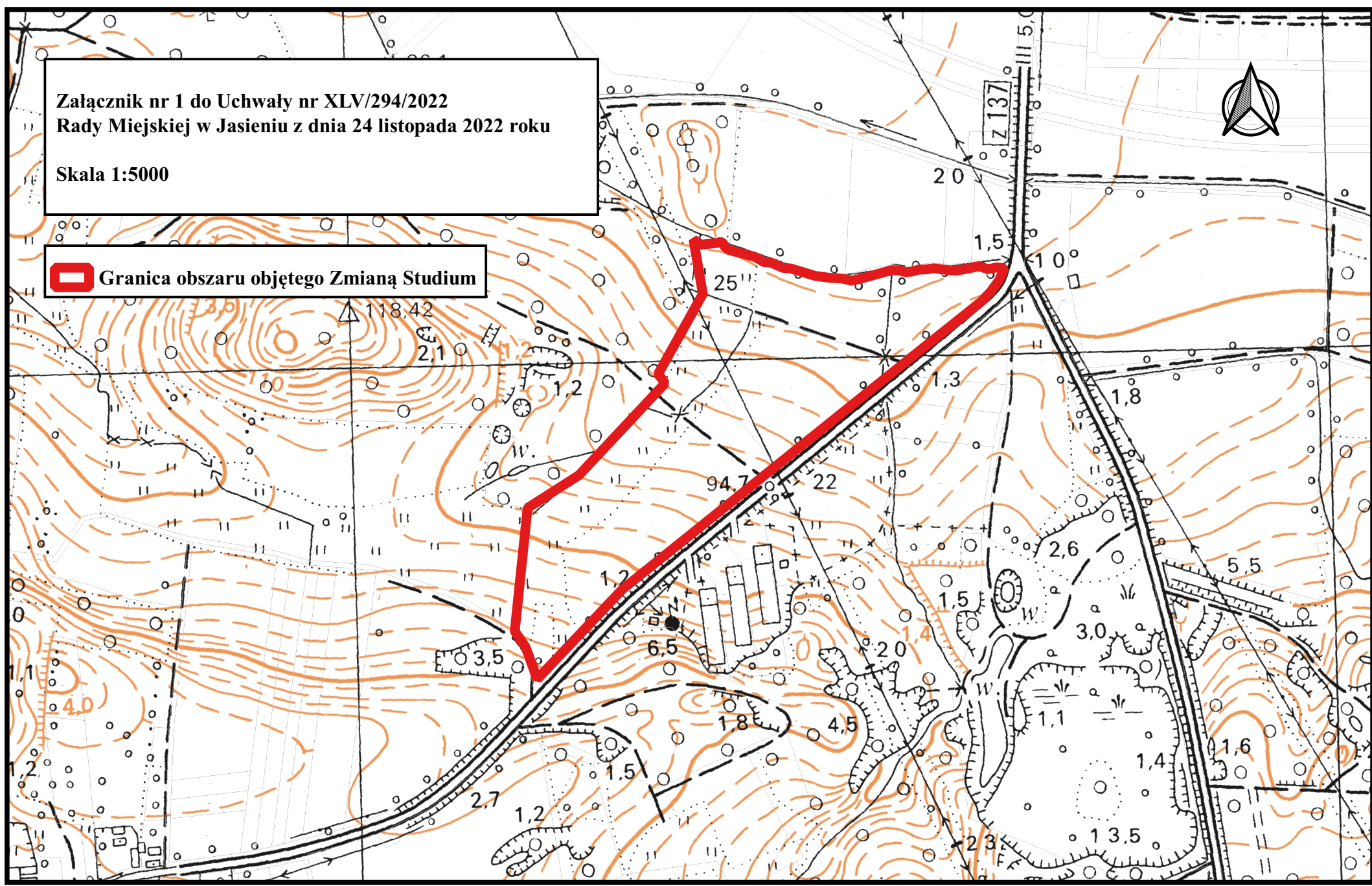
**§ 4.** Wykonanie uchwały powierza się Burmistrzowi Jasienia.

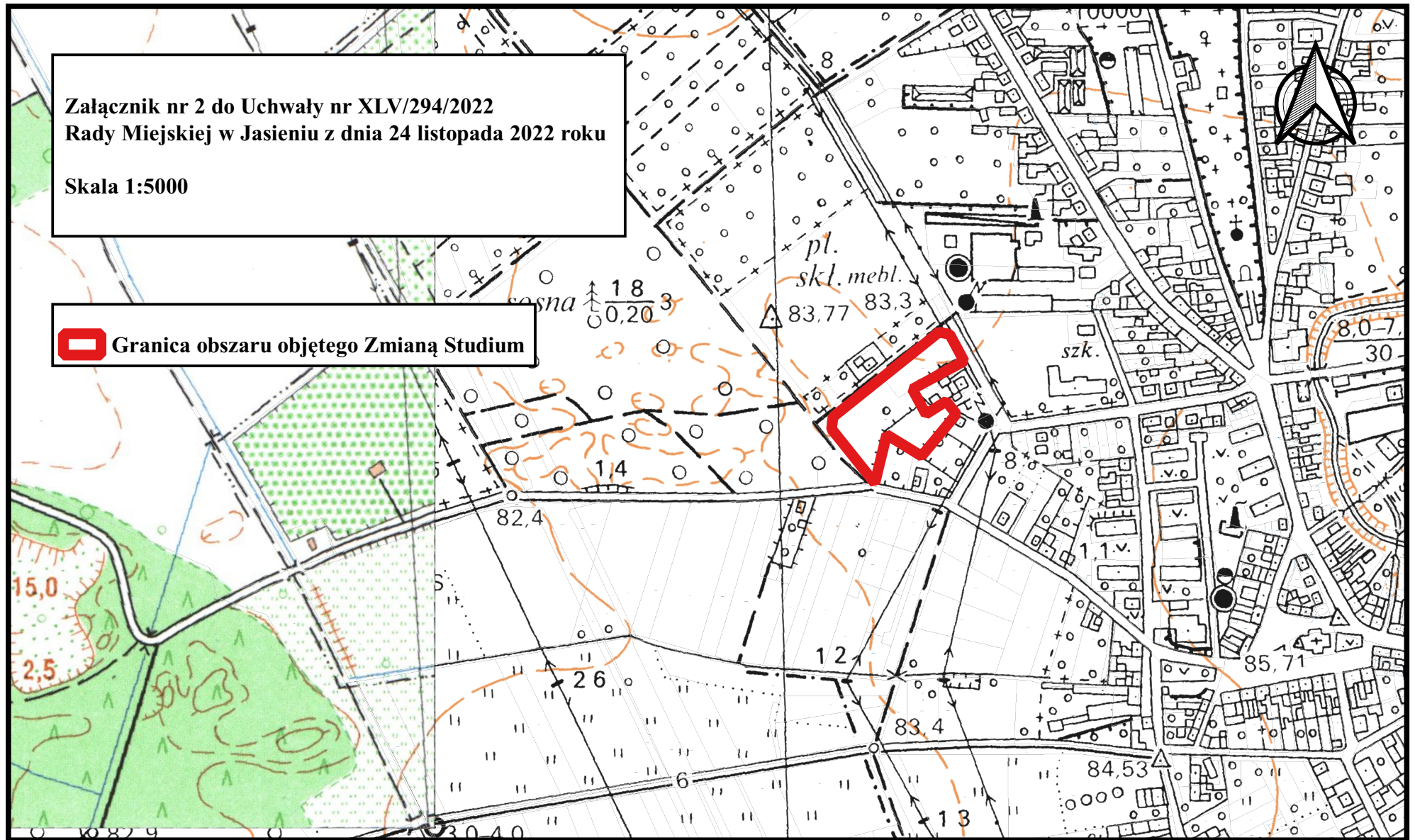
**§ 5.** Uchwała wchodzi w życie z dniem podjęcia.

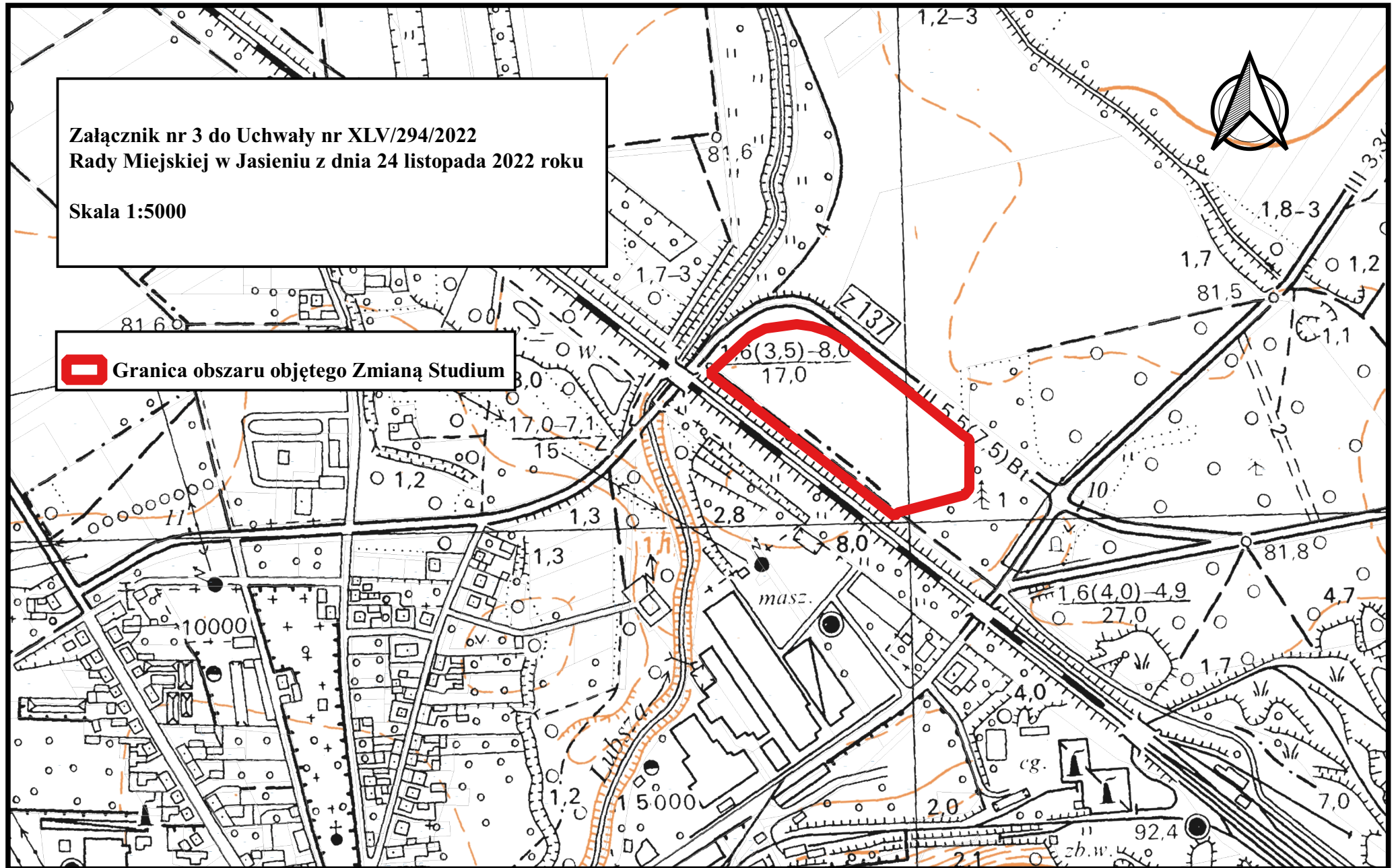


Załącznik nr 1 do Uchwały nr XLV/294/2022  
Rady Miejskiej w Jasieniu z dnia 24 listopada 2022 roku  
Skala 1:5000

 Granica obszaru objętego Zmianą Studium








Załącznik nr 4 do Uchwały nr XLV/294/2022  
Rady Miejskiej w Jasieniu z dnia 24 listopada 2022 roku

Skala 1:10000

 Granica obszaru objętego Zmianą Studium

